

**PLANO DIRETOR
AMBIENTAL/URBANO**

1998

Equipe Técnica:

Coordenador Geral:
Geólogo - Adônís de Souza

Coordenação Técnica:
Arquiteto - Miguel von Behr
Eng. Agrônomo - Gabriel Ayub Jr.
Psicólogo - Alan Gonçalves Barbosa

Representantes Institucionais:
Secretaria de Meio Ambiente e
Turismo:
Luiz Paulo Veiga Nunes Pereira

Secretaria de Obras Serviços
Urbanos e Transportes:
Waldir da Costa Ferreira

Consultores Contratados
Arquiteta - Suely F. N. Gonzales
Geógrafo - Márcio M. Rezende
Eng. Sanitarista - Ricardo Bernaredes

Edição Final do Mapa:

NATIVA
GRUPO NATIVA
062-285 77 52
nativa@persogo.com.br

Digitalização:

Loçandra Borges de Moraes
Geógrafa

Elaboração Digital:

Wagneide Rodrigues
Geógrafa - CREA-GO 7054/AP

Fonte do Mapa :

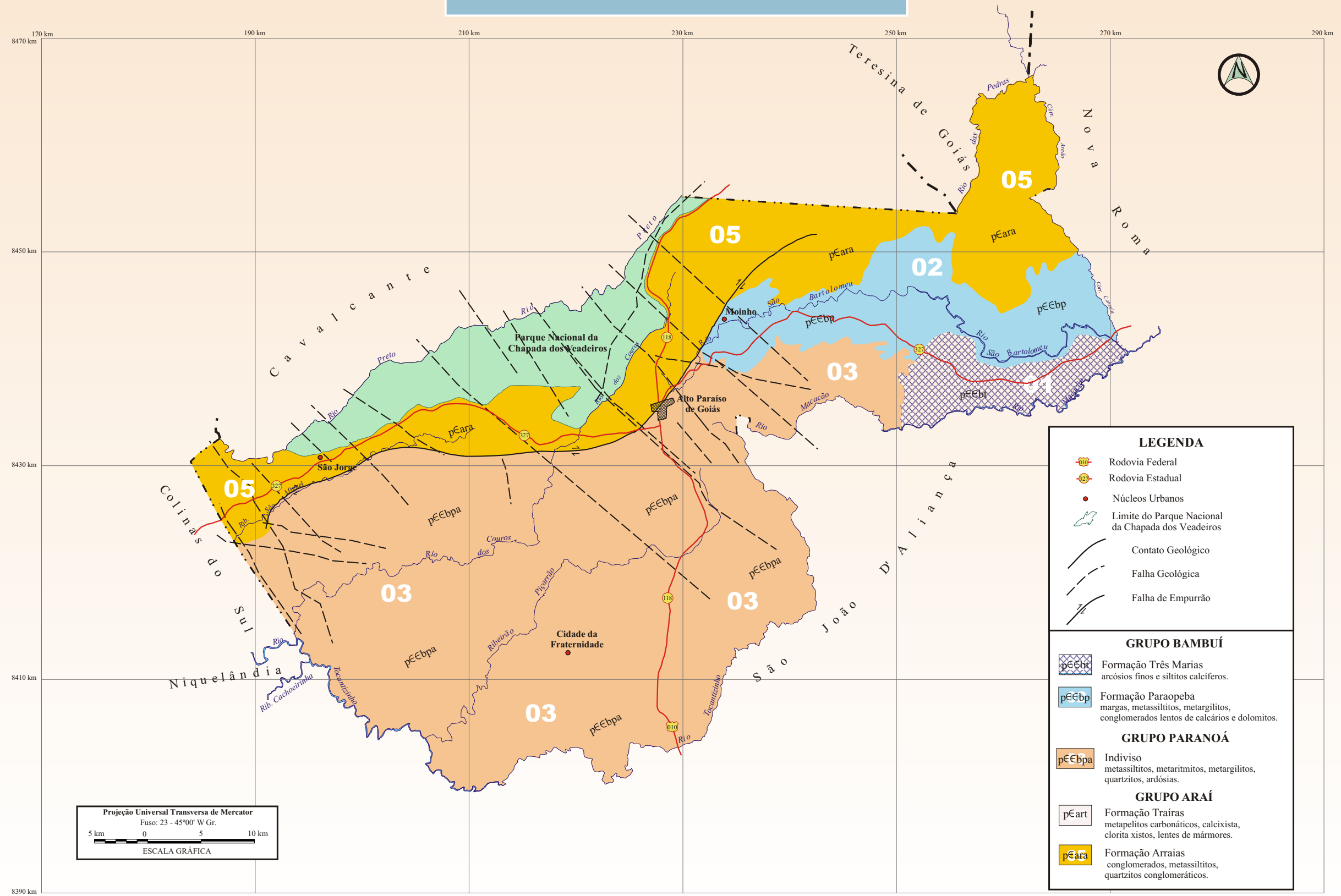
IBGE - Fundação Instituto Brasileiro
de Geografia e Estatística. Atualizado
Abril/90. Folhas Topográficas - DSG -
1976 - Esc. 1/100.000
Araí - SD - 23 - V - C - IV
Cavalcante - SD - 23 - V - C - V
Alto Paraíso - SD - 23 - Y - A - I
Flores de Goiás - SD - 23 - Y - A - II
e

CPRM - 1977, UNB - Tese de Doutorado
- 1995, UNB/IBAMA - 1997

Apoio:

MINISTÉRIO DA INDÚSTRIA
DO COMÉRCIO E DO TURISMO
EMBRATUR
INSTITUTO BRASILEIRO DE TURISMO
http://www.embratur.gov.br

GEOLOGIA



LEGENDA

- Rodovia Federal
- Rodovia Estadual
- Núcleos Urbanos
- Limite do Parque Nacional da Chapada dos Veadeiros
- Contato Geológico
- Falha Geológica
- Falha de Empurrão

GRUPO BAMBUÍ

- pEEbt Formação Três Marias arcósios finos e siltitos calcíferos.
- pEEbp Formação Paraopeba margas, metassiltitos, metargilitos, conglomerados lentos de calcários e dolomitos.

GRUPO PARANOÁ

- pEEbpa Indiviso metassiltitos, metarritmitos, metargilitos, quartzitos, ardósias.

GRUPO ARAÍ

- pEart Formação Trairas metapelitos carbonáticos, calcixista, clorita xistos, lentes de mármores.
- pEara Formação Arraias conglomerados, metassiltitos, quartzitos conglomeráticos.

Projeção Universal Transversa de Mercator
Fuso: 23 - 45°00' W Gr.
5 km 0 5 10 km
ESCALA GRÁFICA