

**PLANO DIRETOR  
 AMBIENTAL/URBANO**

1998

**Equipe Técnica:**

**Coordenador Geral:**  
 Geólogo - Adônis de Souza

**Coordenação Técnica:**  
 Arquiteto - Miguel von Behr  
 Eng. Agrônomo - Gabriel Ayub Jr.  
 Psicólogo - Alan Gonçalves Barbosa

**Representantes Institucionais:**  
 Secretaria de Meio Ambiente e Turismo:  
 Luiz Paulo Veiga Nunes Pereira

**Secretaria de Obras Serviços Urbanos e Transportes:**  
 Waldir da Costa Ferreira

**Consultores Contratados:**  
 Arquiteta - Suely F. N. Gonzales  
 Geógrafo - Márcio M. Rezende  
 Eng. Sanitarista - Ricardo Bernaredes

**Edição Final do Mapa:**

**GRUPO NATIVA**  
 062-285 77 52  
 nativa@persogo.com.br

**Digitalização:**

Wagneide Rodrigues  
 Geógrafa - CREA-GO 7054/AP

**Elaboração Digital:**

Wagneide Rodrigues  
 Geógrafa - CREA-GO 7054/AP

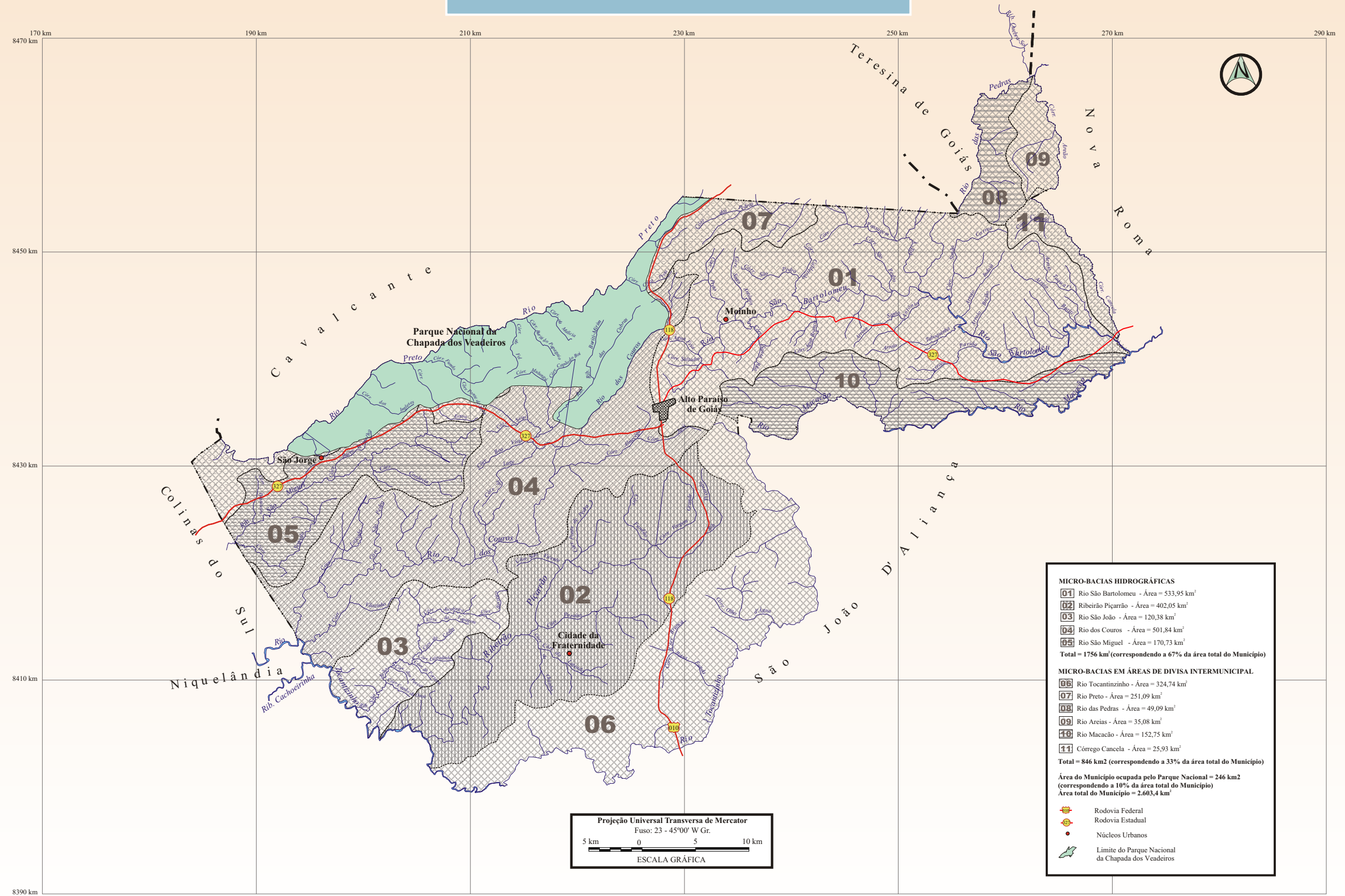
**Fonte do Mapa :**

IBGE - Fundação Instituto Brasileiro de Geografia e Estatística. Atualizado Abril/90. Folhas Topográficas - DSG - 1976 - Esc. 1/100.000  
 Araú - SD - 23 - V - C - IV  
 Cavalcante - SD - 23 - V - C - V  
 Ato Paraíso - SD - 23 - Y - A - I  
 Flores de Goiás - SD - 23 - Y - A - II

**Apoio:**

MINISTÉRIO DA INDÚSTRIA DO COMÉRCIO E DO TURISMO  
**EMBRATUR**  
 INSTITUTO BRASILEIRO DE TURISMO  
 http://www.embratur.gov.br

**BACIAS HIDROGRÁFICAS**



MICRO-BACIAS HIDROGRÁFICAS	
01	Rio São Bartolomeu - Área = 533,95 km <sup>2</sup>
02	Ribeirão Piçarrão - Área = 402,05 km <sup>2</sup>
03	Rio São João - Área = 120,38 km <sup>2</sup>
04	Rio dos Couros - Área = 501,84 km <sup>2</sup>
05	Rio São Miguel - Área = 170,73 km <sup>2</sup>
<b>Total = 1756 km<sup>2</sup> (correspondendo a 67% da área total do Município)</b>	
MICRO-BACIAS EM ÁREAS DE DIVISA INTERMUNICIPAL	
06	Rio Tocantinzinho - Área = 324,74 km <sup>2</sup>
07	Rio Preto - Área = 251,09 km <sup>2</sup>
08	Rio das Pedras - Área = 49,09 km <sup>2</sup>
09	Rio Areias - Área = 35,08 km <sup>2</sup>
10	Rio Macacão - Área = 152,75 km <sup>2</sup>
11	Córrego Cancela - Área = 25,93 km <sup>2</sup>
<b>Total = 846 km<sup>2</sup> (correspondendo a 33% da área total do Município)</b>	
<b>Área do Município ocupada pelo Parque Nacional = 246 km<sup>2</sup> (correspondendo a 10% da área total do Município)</b>	
<b>Área total do Município = 2.603,4 km<sup>2</sup></b>	
	Rodovia Federal
	Rodovia Estadual
	Núcleos Urbanos
	Limite do Parque Nacional da Chapada dos Veadeiros

Projeção Universal Transversa de Mercator  
 Fuso: 23 - 45°00' W Gr.  
 5 km 0 5 10 km  
 ESCALA GRÁFICA