

**PLANO DIRETOR
 AMBIENTAL/URBANO**

1998

Equipe Técnica:

Coordenador Geral:
 Geólogo - Adônís de Souza

Coordenação Técnica:
 Arquiteto - Miguel von Behr
 Eng. Agrônomo - Gabriel Ayub Jr.
 Psicólogo - Alan Gonçalves Barbosa

Representantes Institucionais:
 Secretaria de Meio Ambiente e Turismo:
 Luiz Paulo Veiga Nunes Pereira

Secretaria de Obras Serviços Urbanos e Transportes:
 Waldir da Costa Ferreira

Consultores Contratados:
 Arquiteta - Suely F. N. Gonzales
 Geógrafo - Márcio M. Rezende
 Eng. Sanitarista - Ricardo Bernaredes

Edição Final do Mapa:

GRUPO NATIVA
 062-285 77 52
 nativa@persogo.com.br

Digitalização:

Rogério Sales de Andrade
 Geógrafo - CREA-GO 7700/D

Elaboração Digital:

Wagneide Rodrigues
 Geógrafa - CREA-GO 7054/AP

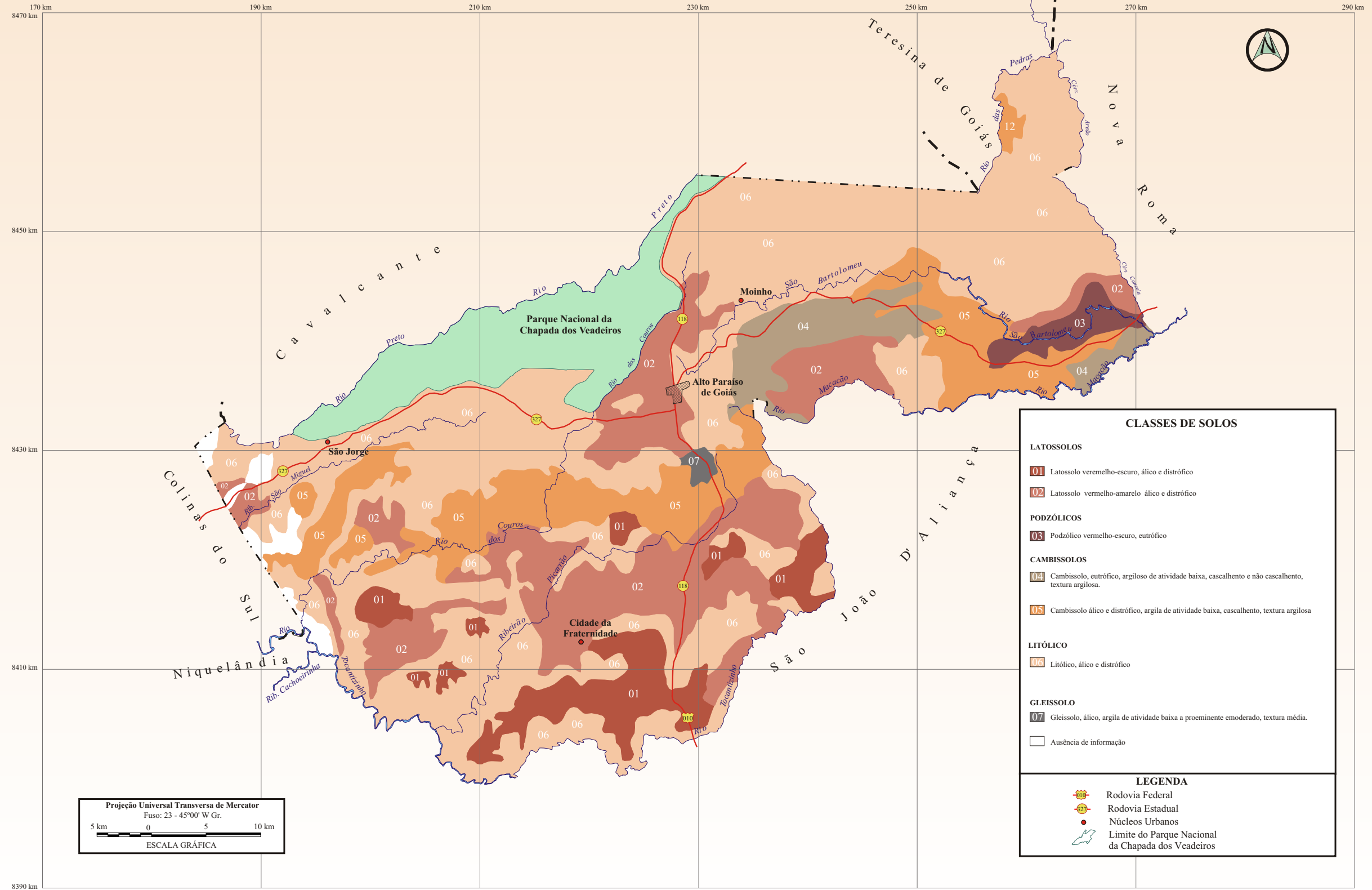
Fonte do Mapa :

IBGE - Fundação Instituto Brasileiro de Geografia e Estatística. Atualizado Abril/90. Folhas Topográficas - DSG - 1976 - Esc. 1/100.000
 Araú - SD - 23 - V - C - IV
 Cavalcante - SD - 23 - V - C - V
 Alto Paraíso - SD - 23 - Y - A - I
 Flores de Goiás - SD - 23 - Y - A - II e
 IBGE. MOREIRA, Hilton Lenzi (Coordenador). Zonamento Geoambiental Agroecológico do Estado de Goiás - Região Nordeste. RJ.1995

Apoio:

MINISTÉRIO DA INDÚSTRIA DO COMÉRCIO E DO TURISMO
EMBRATUR
 INSTITUTO BRASILEIRO DE TURISMO
 http://www.embratur.gov.br

SOLOS



CLASSES DE SOLOS

LATOSSOLOS

- 01 Latossolo vermelho-escuro, álico e distrófico
- 02 Latossolo vermelho-amarelo álico e distrófico

PODZÓLICOS

- 03 Podzólio vermelho-escuro, eutrófico

CAMBISSOLOS

- 04 Cambissolo, eutrófico, argiloso de atividade baixa, cascalhento e não cascalhento, textura argilosa.
- 05 Cambissolo álico e distrófico, argila de atividade baixa, cascalhento, textura argilosa

LITÓLICO

- 06 Litólico, álico e distrófico

GLEISSOLO

- 07 Gleissolo, álico, argila de atividade baixa a proeminentemente emoderado, textura média.

□ Ausência de informação

LEGENDA

- Rodovia Federal
- Rodovia Estadual
- Núcleos Urbanos
- Limite do Parque Nacional da Chapada dos Veadeiros

Projeção Universal Transversa de Mercator
 Fuso: 23 - 45°00' W Gr.
 5 km 0 5 10 km
 ESCALA GRÁFICA